

**GÎTE LAVALETTE ECHEBRUNE -
CHARENTE MARITIME**

LE COTTAGE AU PUY HAUT -
ECHEBRUNE

2 personnes

<https://gite-lavalette-echebrune.fr>





Christian et Marie-France
LAVALETTE

+33 6 18 59 39 28

+33 6 72 76 47 40

05 46 93 11 19

A Le Cottage au Puy Haut - Echebrune :

Le Puy Haut, 10 rue du Temple 17800
ECHEBRUNE





Le Cottage au Puy Haut - Echebrune



Maison



2

personnes
(Maxi: 2 pers.)



1

chambre



45

m2

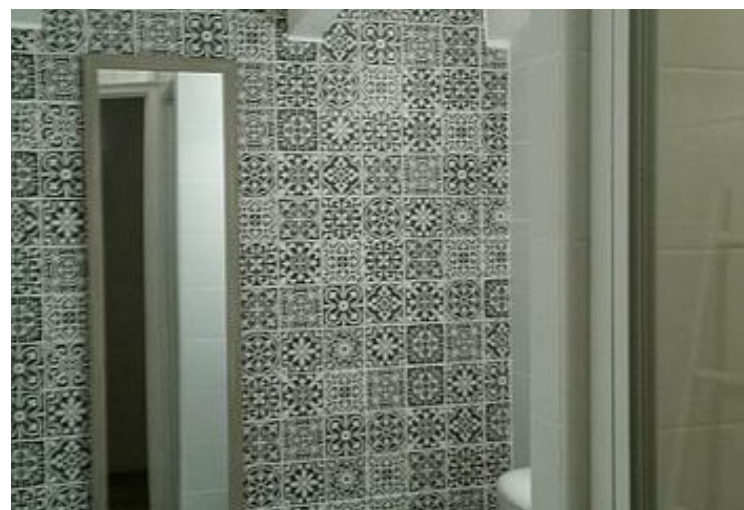
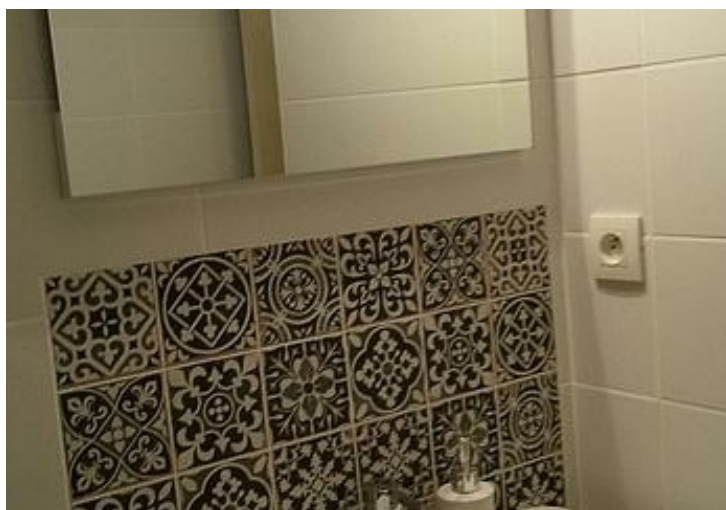
Dans un petit village très calme, une maison de 1800, rénovée mais gardant son authenticité et son histoire : une cuisine, une chambre double, un salon avec un lit simple, une salle d'eau. Patio couvert avec salon de jardin et transats. Vaste terrain avec jardin privatif fleuri et aromatique.

Au milieu des vignes, sur le circuit des églises romanes, proche de Pons (cité médiévale), Cognac (maisons de négoce, château François 1er), Jonzac (station thermale et aquatique), Saintes (Art et Histoire), Royan (plages et architecture des années 50), Rochefort et L'Hermione À 1h15 de Bordeaux et La-Rochelle.

Des livres et un classeur vous informent sur la vie locale, les visites possibles, les animations (Eurochestries, festival de blues, concerts, marchés nocturnes et les bonnes adresses des produits locaux de qualité).

Un cadeau de bienvenue vous attend et un apéritif convivial a lieu durant le séjour.

Des vacanciers de St-Germain-en-Laye (devenus amis) passent 15 jours au Cottage pendant l'été depuis près de 15 ans!





Pièces et équipements

<i>Chambres</i>	Chambre(s): 1 Lit(s): 1	dont lit(s) 1 pers.: 1 dont lit(s) 2 pers.: 1
<i>Salle de bains / Salle d'eau</i>	Salle de bains avec douche Salle(s) d'eau (avec douche): 1	Sèche cheveux
<i>WC</i>	WC: 1 WC privés	
<i>Cuisine</i>	Cuisine Combiné congélation Réfrigérateur	Four à micro ondes
<i>Autres pièces</i>	Séjour	
<i>Media</i>	Chaîne HiFi Wifi	Télévision
<i>Autres équipements</i>	Sèche linge privatif	Matériel de repassage
<i>Chauffage / AC</i>	Chauffage	
<i>Exterieur</i>	Abri couvert Barbecue Jardin privé Terrain clos	Abri pour vélo ou VTT Cour Salon de jardin
<i>Divers</i>		

Infos sur l'établissement

<i>Communs</i>	A proximité propriétaire	Habitation indépendante
<i>Activités</i>		
<i>Réseaux</i>		
<i>P Stationnement</i>	Parking privé	
<i>Services</i>	Location de draps et/ou de linge	
<i>Extérieurs</i>	Terrain de pétanque	

A savoir : conditions de la location

Arrivée		
Départ		
Langue(s) parlée(s)	Allemand	Anglais
Annulation/ Prépaiement/ Dépot de garantie		
Moyens de paiement	Chèques bancaires et postaux	Virement bancaire
Ménage		
Draps et Linge de maison		
Enfants et lits d'appoints	Lit bébé Lit d'appoint possible dans le salon	
Animaux domestiques	Les animaux sont admis.	

Tarifs (au 24/12/25)

Le Cottage au Puy Haut - Echebrune

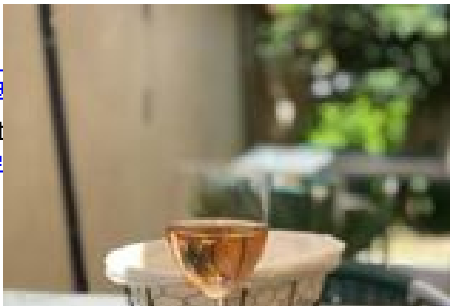
Animal domestique : 15€ - Draps fournis: 10€ -taxe de séjour : 1.30€. Période octobre-avril : chauffage en plus

Tarifs en €:	Tarif 1 nuit en semaine (L, M, M, J, D)	Tarif 1 nuit en weekend (V ou S)	Tarif 2 nuits weekend (V+S)	Tarif 7 nuits semaine
du 30/08/2025 au 03/01/2026			100€	350€

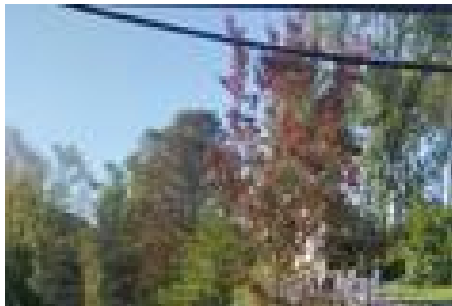
Mes recommandations



L'Atypik
☎ 06 84 84 70 70
2 rue de la Champagne



L'empreinte
☎ 05 46 91 45 81
16 avenue de Cognac
🌐 <https://lempreinte-perignac.eatbu.com/>



Restaurant bar le moulin de la Vergne
☎ 06 18 10 52 81
9 impasse du moulin de la vergne
Moulins de la vergne



Restaurant Hôtel de Bordeaux
☎ 05 46 91 31 12
1 avenue Gambetta
🌐 <http://www.hotel-de-bordeaux.com>



**Jonzac
Haute-Saintonge**
Les eaux de la vie

2.8 km
📍 Echebrune

🍴 1

Bar à vin et restaurant, selon les saisons le restaurant l'Atypik vous accueille dans un lieu chaleureux.

3.8 km
📍 Pérignac

🍴 2

L'empreinte vous accueille dans la charmante commune de Pérignac

5.2 km
📍 Pons

🍴 3

C'est avec plaisir que nous vous accueillerons dans notre bar restaurant du camping du moulin de la Vergne à Pons.

5.9 km
📍 Pons

🍴 4

Jeunesse, audace et convivialité ! Voilà dans quel esprit Cornelia Müller et son équipe vous reçoivent à "l'Hôtel de Bordeaux", ancien relais de poste et charmante maison du centre-ville, près de la place du Marché. Repas dans le patio fleuri.

Mes recommandations (suite)

À voir, à Faire

À la Une

OFFICE DE TOURISME DE JONZAC ET HAUTE-SAINTONGE
WWW.JONZAC-HAUTE-SAINTONGE.COM



La Cabane

09 70 35 10 96

46 cours Jean Jaurès Quartier St-
Vivien

<http://www.aire-de-loisirs.fr>

6.1 km
Pons

6

Au bord de la Seugne, l'aire de loisirs propose de déjeuner ou de dîner en toute détente, au milieu de la nature.



Le Tout Va Bien

05 46 94 03 61

1 place Saint-Vivien

6.3 km
Pons

7

Restaurant traditionnel en face de l'église romane de Saint-Vivien et proche du site historique de l'Hôpital des Pèlerins (inscrit à l'UNESCO).



Le Rustica

05 46 96 91 75

11 rue des Roses Trémières Le Grand
Village

9.4 km
Saint-Léger

8

Le Rustica vous propose une cuisine régionale au calme dans un cadre de verdure.



Le Moulin du Val de Seugne

05 46 70 46 16

Lieu-dit Marcouze

<https://new.valdeseugne.com>

11.1 km
Mosnac

9

Installé dans les salons face à la rivière, caressés par les rayons du soleil qui se reflètent sur les eaux du bief, vous dégusterez un Pineau des Charentes, judicieux assemblage de jus de raisins frais et de Cognac vieilli en fût de chêne.



Le Moulin de la Baine

05 46 91 12 92

14 rue Colbert

<https://www.moulin-baine.com>

14.7 km
Chaniers

K

Venez déjeuner ou dîner dans ce moulin historique du XVIIIème siècle, dans un cadre verdoyant, au-dessus du fleuve Charente.

Mes recommandations (suite)

[À voir, à Faire](#)[À la Une](#)

OFFICE DE TOURISME DE JONZAC ET HAUTE-SAINTONGE
WWW.JONZAC-HAUTE-SAINTONGE.COM



La Belle Époque

☎ 05 45 82 01 26
25 rue d'Angoulême

16.1 km
📍 Cognac



Sensible aux saveurs, que le chef aime surprenantes, aux textures, qu'il veut complémentaires, et à l'équilibre alimentaire, chacune de ses créations ressemble à une œuvre d'art culinaire.



Le Bistro de Claude

☎ 05 45 82 60 32
35 rue Grande
💻 <https://bistro-de-claude.com/>

16.1 km
📍 Cognac



Bienvenue chez Claude ! Son bistro est à son image : chaleureux, franc et... gourmand, avec de belles assiettes fort bien mijotées (ris de veau braisé au Cognac, entrecôte du Limousin à la plancha, etc...). Venez déguster nos plats !



Restaurant La Scala

☎ 05 45 36 59 11
7 rampe du Château
💻 <https://lascalacognac.fr/>

16.2 km
📍 Cognac



Restaurant idéalement situé au bord de la Charente, au pied du château et à quelques pas du centre ville. La cuisine généreuse comme là-bas. Importateurs, nous proposons de superbes produits italiens, qui mettent du soleil dans nos vies.



Restaurant L'Atelier des Quais

☎ 05 45 36 31 03
1 avenue de Lattre de Tassigny
💻 <http://www.atelierdesquais.fr/>

16.2 km
📍 Cognac



L'Atelier des Quais vous accueille au pied du pont de Saint-Jacques, face aux tours du château de Cognac. Bistrot gourmand sur les bords de Charente, proposant une cuisine à base de produits frais et de qualité.



Circuit pedestre N°40 - "Les Mésanges"

☎ 05 17 24 03 47
Salle des Fêtes Meussac

0.5 km
📍 Échebrune



On prend de la hauteur sur un parcours "de fontaines en combes" le long des chemins blancs bordés de champs et de prairies.



Halte équestre

☎ 05 17 24 03 47
Coteaux de Mongouverne

1.1 km
📍 Bougneau  **2**

Halte équestre située au cœur du vignoble qui produit la "reine des eaux-de-vie", le cognac. À deux kilomètres, vous pourrez trouver dans le bourg de Bougneau divers commerces. Vous apercevrez, le donjon de la cité médiévale de Pons, à ne pas manquer.



Circuit VTC N°14 - Biron

☎ 05 17 24 03 47
Salle des Fêtes

2.5 km
📍 Biron  **3**

Circuit court et exposé à travers vignes, de niveau facile, mais qui peut être allongé en le combinant avec le numéro 15 et les autres circuits locaux.

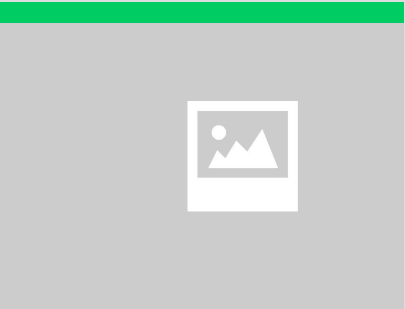


Circuit VTC N°15 - Biron

☎ 05 17 24 03 47
Salle des Fêtes

2.5 km
📍 Biron  **4**

Le village et ses hameaux se découvrent sans difficulté, au fil des chemins blancs qui arpentent les coteaux cultivés et exposés.

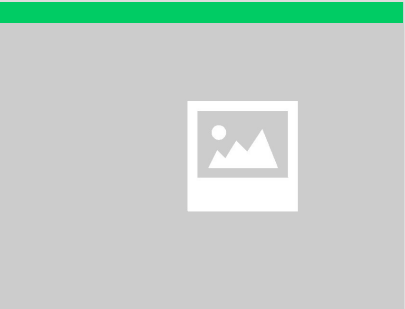


Boulodrome

Complexe sportif Route de Meussac

3.2 km
📍 Pérignac  **5**

Éclairé



Court de tennis

Complexe sportif Route de Meussac

3.3 km
📍 Pérignac  **6**

Deux courts



Circuit VTC N°5 - "Les coteaux - Pérignac"

☎ 05 17 24 03 47
Église Saint-Pierre

3.7 km
📍 Pérignac



12,8km au départ de l'imposante église romane Saint-Pierre, entre les vignes de la Petite Champagne pour un circuit exposé au soleil, sur les petites routes et les chemins agricoles.



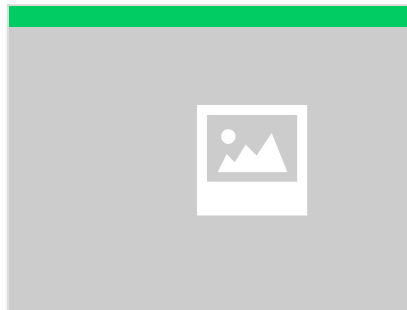
Circuit VTC N°6 - Pérignac

☎ 05 17 24 03 47
Église Saint-Pierre

3.7 km
📍 Pérignac



15,31km au départ de l'imposante église romane Saint-Pierre, entre les vignes de la Petite Champagne pour un circuit exposé au soleil, sur les petites routes et les chemins agricoles. Combinaison à la carte avec les circuits VTC alentours.



Aérodrome d'Avy

☎ 05 46 96 14 60
Route de Jonzac
💻 <http://www.aeropons.fr/>

4.1 km
📍 Pons



Baptême de l'air, vols en planeur, découverte de la région en hélicoptère.



Circuit VTC N°11 - Coulonges

☎ 05 17 24 03 47
Église Saint-Saturnin

4.3 km
📍 Coulonges



Accessible et agréable balade entre vignes, vieilles pierres et cours d'eau, combinaison possible avec les autres circuits locaux pour une découverte "à la carte".



Circuit VTC N°12 - Coulonges

☎ 05 17 24 03 47
Église Saint-Saturnin

4.3 km
📍 Coulonges



Accessible et agréable balade entre vignes, vieilles pierres et cours d'eau. Vous découvrirez de jolis points de vue sur le Vignoble du Cognac. Combinaison possible avec les autres circuits locaux pour une découverte "à la carte".

Mes recommandations (suite)

[À voir, à Faire](#)[À la Une](#)

OFFICE DE TOURISME DE JONZAC ET HAUTE-SAINTONGE
WWW.JONZAC-HAUTE-SAINTONGE.COM



Circuit VTT N°2 - "Balade dans les grands bois"

☎ 05 17 24 03 47
Place de la Mairie

5.2 km
📍 Avy



Circuit majoritairement forestier avec une difficulté marquée (cotation rouge);



Escape Castle du Château des énigmes de Pons

☎ 07 83 90 14 15
Château d'usson
💻 <https://www.escape-game-17.com>

5.6 km
📍 Pons



Partez à l'aventure et découvrez les salles d'escape game du site. Une immersion en plein XIXe siècle au cœur du Château d'Usson inscrit aux Monuments Historiques pour mener à bien vos larcins.



Le Château des Énigmes

☎ 05 46 91 09 19
Château d'Usson Rue des Egreteaux
💻 <https://www.chateau-enigmes.com>

5.6 km
📍 Pons



Le Château des Énigmes « Un château dont vous êtes les héros ! » Partez à la découverte d'un magnifique château Renaissance à travers un grand jeu de piste sur le thème des pirates.



Court de tennis

Près du bourg

6.0 km
📍 Chadenac



Un court éclairé



Aire de loisirs de Pons

☎ 05 46 94 09 06
Quartier St-Vivien 46 cours Jean Jaurès

6.1 km
📍 Pons



Au bord de la Seugne, l'aire de loisirs vous propose de déjeuner ou de dîner en toute détente, au milieu de la nature. Vous dégusterez dans notre établissement des repas simples, mais goûteux et préparés avec attention.

Mes recommandations (suite)

[À voir, à Faire](#)[À la Une](#)

OFFICE DE TOURISME DE JONZAC ET HAUTE-SAINTONGE
WWW.JONZAC-HAUTE-SAINTONGE.COM



Etang du parc Barabeau

☎ 05 46 49 50 71
Parc Barabeau

6.9 km
📍 Jamac-Champagne



Le Parc Barabeau est un lieu de détente avec son étang, ses jeux pour enfants, ses tables de pique-nique, son terrain de tennis et sa halte équestre. Parc ombragé.



La Vallée de la Seugne

Courcion

13.7 km
📍 Courcoury



La vallée de la Seugne est bordée de forêts alluviales et des marais. On dit ici " les Seugnes" car la rivière s'éparpille en bras multiples. Elle forme ainsi une coulée verte où subsistent les traces de cette eau nourricière (moulins, ports...).



Coteau aux orchidées

Le Fief de Chaux St-Maurice-de-Tavernole

14.4 km
📍 Réaux-sur-Trèfle



Le coteau calcaire du Fief de Chaux est situé sur les hauteurs d'un vallon qui fait partie de l'anticlinal de Jonzac (plissement de la partie supérieure de la croûte terrestre dont la convexité du pli est tournée vers le haut).



Le Fleuve Charente

☎ 05 46 74 23 82
Place Bassompierre

21.0 km
📍 Saintes



Et au milieu coule un fleuve... La destinée de Saintes est liée depuis ses origines romaines à une vocation de carrefour associée au franchissement du fleuve Charente.



Domaine de Bel Ange - Pineau Cognac

☎ 06 15 96 82 95
2 rue du Foyer Meussac

0.4 km
📍 Échebrune



Entrez dans la légende, poussez la porte du domaine Bel Ange et découvrez les mystères d'élaboration d'une gamme exceptionnelle sortie de l'obscurité des chais après quatre générations de maîtres de vignerons et distillateurs de cognac.

Mes recommandations (suite)

À voir, à Faire

À la Une

OFFICE DE TOURISME DE JONZAC ET HAUTE-SAINTONGE
WWW.JONZAC-HAUTE-SAINTONGE.COM



Visite Domaine de Bel Ange - Pineau Cognac

☎ 06 15 96 82 95

2 rue du Foyer Meussac

0.4 km

📍 Échebrune



Entrez dans la légende, poussez la porte du domaine Bel Ange et découvrez les mystères d'élaboration d'une gamme exceptionnelle sortie de l'obscurité des chais après quatre générations de maîtres de vignerons et distillateurs de cognac.



Domaine de la Cigogne - Riffaud - Vin

☎ 09 60 40 97 01

2 rue de la Cigogne

0.5 km

📍 Échebrune



Vente de vin en vrac tous les jours de 17h à 19h. Visite sur demande



Domaine de Birius

☎ 06 30 62 28 77

4 rue des Peupliers

💻 <http://www.cognac-birius.com>

2.3 km

📍 Biron



Pierre, Passion et Tradition sont au cœur de ce domaine situé en Petite Champagne. Anne et Philippe Bouyer produisent et commercialisent en vente directe leurs cognac, pineaux des Charentes et vins de pays.



EARL Les Coteaux de Montignac

☎ 05 46 91 33 87

3 route de Fontgrand Montignac

2.8 km

📍 Bougneau



Visite de la distillerie et des chais avec dégustation gratuite



Pinard - Pineau Cognac

☎ 05 45 35 87 57

1 rue de l'école

💻 <https://www.guy-pinard.com/>

3.2 km

📍 Bougneau



Cognac, Pineau des Charentes, vin et jus de raisin, issus de l'agriculture biologique depuis 1969, Guy PINARD & Fils vous propose de découvrir sa gamme de produits et vous invite à visiter son Domaine sur rendez-vous toute l'année.

Mes recommandations (suite)

[À voir, à Faire](#)[À la Une](#)

OFFICE DE TOURISME DE JONZAC ET HAUTE-SAINTONGE
WWW.JONZAC-HAUTE-SAINTONGE.COM



EARL Vignobles Julliard

☎ 06 10 93 85 41

8 rue de l'église

💻 <http://www.vignoblesjulliard.com>

3.7 km
📍 Pérignac



Vente directe de pineau et cognac. Visite de la distillerie, des chais et du vignoble tous les jours de 10h à 19h sur rendez-vous. Vigneron Indépendant. L'église Saint Pierre à proximité. Produits (Panier du Producteur Centre Leclerc de Pons).

Cognac Famille Drouet

☎ 05 46 96 44 27

4 rue des Écoles

4.3 km
📍 Coulonges



Au coeur de ce bourg saintongeais, face à l'église romane, la famille Drouet vous ouvre les portes de sa distillerie et de ses chais.

Maison Pouilloux

☎ 05 46 96 46 89

7 rue Village Peugrignoux

💻 <http://sarthierrypouilloux.com>

4.9 km
📍 Pérignac



Entre Pons Cognac. Vente directe à la propriété (Pineau, Cognac, Liqueurs) - visite de la distillerie et des chais en juillet et août de 10h à 12h et de 16h à 19h. Sur rendez-vous le dimanche et jours fériés. Vigneron Indépendant.

Lablanche Cognac

☎ 05 46 91 22 21

12 route de chez Audouin

💻 <http://www.cognac-lablanche.fr>

5.9 km
📍 Chadenac



Les deux frères Patrick et Laurent sont installés sur l'exploitation familiale. Il y a quelques années, ils ont choisi de mettre en bouteille leur production pour partager le savoir faire familial auprès de leur clientèle.

Voie romaine à Pons

☎ 05 46 91 46 46

Lieu dit Touvent avenue Gambetta

💻 <https://www.pons-ville.fr/>

6.0 km
📍 Pons



Ancienne voie romaine qui possède des ornières laissées par le passage des chariots.



Jardin archéologique à Chadenac

☎ 05 46 91 22 13

Ancien jardin du Presbytère Église St Martin

6.0 km
📍 Chadenac



À voir : les sarcophages issus d'un cimetière mérovingien recouvert après les fouilles, un moulage du torse de Mercure, une borne miliaire. Situé près de l'église Saint Martin surnommée "la marquise de Saintonge".



Cité médiévale de Pons

☎ 05 17 24 03 47

Place République Esplanade du Château

🌐 <https://www.jonzac-haute-saintonge.com>

6.0 km
📍 Pons



Une ville magnifique où les pierres racontent plus de mille ans d'histoire. Parcourez Pons de haut en bas. Découvrez les ruelles sinueuses, les remparts dominant la Seugne et les édifices religieux hérités des pèlerins du Chemin de St Jacques.



Donjon de Pons

☎ 05 17 24 03 47

Esplanade du château

🌐 <https://www.jonzac-haute-saintonge.com>

6.0 km
📍 Pons



Le donjon de Pons est l'un des mieux conservés de Saintonge. Avec ses 30m, il offre un panorama sur la vallée de la Seugne. Vous pourrez y admirer les ruelles médiévales.



Hôpital des Pèlerins

☎ 05 17 24 03 47

70 rue Georges Clemenceau

🌐 <https://www.jonzac-haute-saintonge.com>

6.6 km
📍 Pons



Monument Inscrit au patrimoine mondial de l'UNESCO au titre des chemins de St-Jacques de Compostelle de France.



Jardin médicinal de l'Hôpital des Pèlerins

☎ 05 17 24 03 47

Rue Georges Clemenceau

🌐 <https://www.jonzac-haute-saintonge.com>

6.6 km
📍 Pons



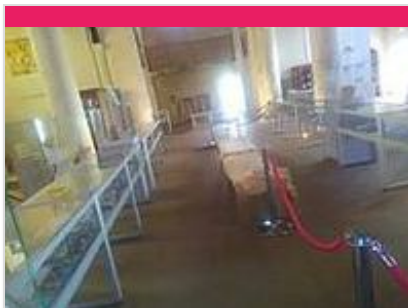
Jouxtant l'Hôpital des Pèlerins, vous pourrez découvrir le jardin, ancienne pharmacie des lieux. Inspiré des jardins médiévaux, il est riche d'une centaine de plantes médicinales.

Mes recommandations (suite)

À voir, à Faire

À la Une

OFFICE DE TOURISME DE JONZAC ET HAUTE-SAINTONGE
WWW.JONZAC-HAUTE-SAINTONGE.COM



Musée Archéologique de Pons

☎ 05 46 96 46 97

70 rue Georges Clemenceau

6.6 km
📍 Pons



La SHAPR est une association ayant pour mission de contribuer à l'étude du milieu local sur les plans archéologique, historique, social et économique, ainsi que la mise en valeur et en sûreté des éléments découverts ou confiés à sa garde.



Maison Lise Baccara

☎ 05 46 96 21 98

rue des Potirons

💻 <http://www.lisebaccara.com>

6.6 km
📍 Pons



Gérard Paignon est un viticulteur liquoriste précurseur des apéritifs au cognac depuis 1988 et est reconnu par les professionnels et les consommateurs.



Barron Jean-Marc - Pineau Cognac

☎ 06 35 91 22 88

4 impasse du Poirier

7.1 km
📍 Saint-Martial-sur-Né



Cette exploitation familiale située au cœur de la petite Champagne est une des rares propriétés à poursuivre ses vendanges à la main. Depuis 1972, elle a adopté également la pratique de la culture raisonnée.



Distillerie Naud

☎ 05 46 91 31 44

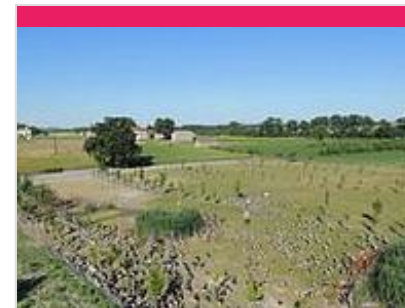
4 rue des Distilleries

💻 <http://www.famille-naud.com>

7.1 km
📍 Pons



Depuis un siècle, cinq générations se sont succédées au sein de l'ancienne distillerie familiale. Et les derniers de la lignée sont même un peu rebelles.



Elevage d'Oies - Foie Gras Manicot

☎ 06 89 24 58 89

20-24 rue des Rigauds

💻 <https://www.manicot.fr>

7.2 km
📍 Saint-Martial-sur-Né



Depuis 1974, nous perpétons en Saintonge l'élevage des oies, savoir-faire familial venu des Landes. Labellisé "Bienvenue à la ferme"



**Château Montifaud -
Pineau Cognac - Gin
Osmoz**

☎ 05 46 49 50 77
36, route d'Archiac

📄 <http://www.chateau-montifaud.com/>
8.0 km
📍 Jamac-Champagne 🏠 X

Fondé par Augustin Vallet au début du XIXe siècle avec seulement 3 hectares de vignoble, le Château Montifaud est une entreprise familiale indépendante qui a su traverser les époques et les générations en préservant son héritage et son savoir-faire.



Pineau Cognac Jélineau

☎ 05 46 96 15 15
la Métairie du Bois

8.6 km
📍 Pons 🏠 Y

La Métairie du bois est un ancien Pavillon de Chasse des Sires de Pons. Elle possède son porche original du XVIème siècle. Le Vignoble est sur un coteau dominant en bordure de forêt. Ouvert toute l'année tous les jours sur rendez-vous.



**Musée Artisanal et Rural de
de Clion**

☎ 07 69 83 41 24
Musée artisanal et rural Parc de
l'ancien Presbytère

📄 <https://www.museeartisanalruralclion.fr/>
12.7 km
📍 Clion 🏠 Z

Venez vous plonger dans l'ambiance d'autrefois (fin XIXème siècle et début XXème) et vous familiariser avec son quotidien à travers 7 salles à thèmes : artisanat, agriculture, chai, salle de la vie commune, salle de classe, forge et bistro.



**Fondation d'entreprise
Martell**

☎ 05 45 36 33 51
16 avenue Paul Firino Martell
📄 <https://www.fondationentreprise-martell.com/>

15.7 km
📍 Cognac 🏠

La Fondation d'entreprise Martell encourage la créativité et l'innovation pour répondre aux grands enjeux de notre temps : elle invite à imaginer et façonner un avenir fondé sur la découverte, le dialogue et la pensée critique.



**Musée des savoir-faire du
cognac - Les Distillateurs
Culturels**

☎ 05 45 36 03 65
Les Remparts - Place de la Salle
Verte

15.9 km
📄 <https://les-distillateurs-culturels.com/>
📍 Cognac 🏠

Le musée des savoir-faire du cognac raconte l'histoire du Pays de Cognac à travers les âges pour aboutir à l'aventure du cognac mettant en avant un pan majeur de l'histoire locale et des techniques de fabrication liées à ce produit emblématique.

Mes recommandations (suite)

À voir, à Faire

À la Une

OFFICE DE TOURISME DE JONZAC ET HAUTE-SAINTONGE
WWW.JONZAC-HAUTE-SAINTONGE.COM



Château de Cognac - Maison des cognacs BARON OTARD & D'USSÉ

☎ 05 45 36 88 86
127 boulevard Denfert Rochereau
💻 <https://www.chateaucognac.com>
16.3 km
📍 Cognac

Témoin de l'Histoire de France et Maison de Cognac. Chef d'œuvre architectural d'inspiration gothique et Renaissance, le Château de Cognac ouvre ses portes et laisse ainsi découvrir son histoire et quelques-uns des secrets de l'élaboration de ses Cognacs.



